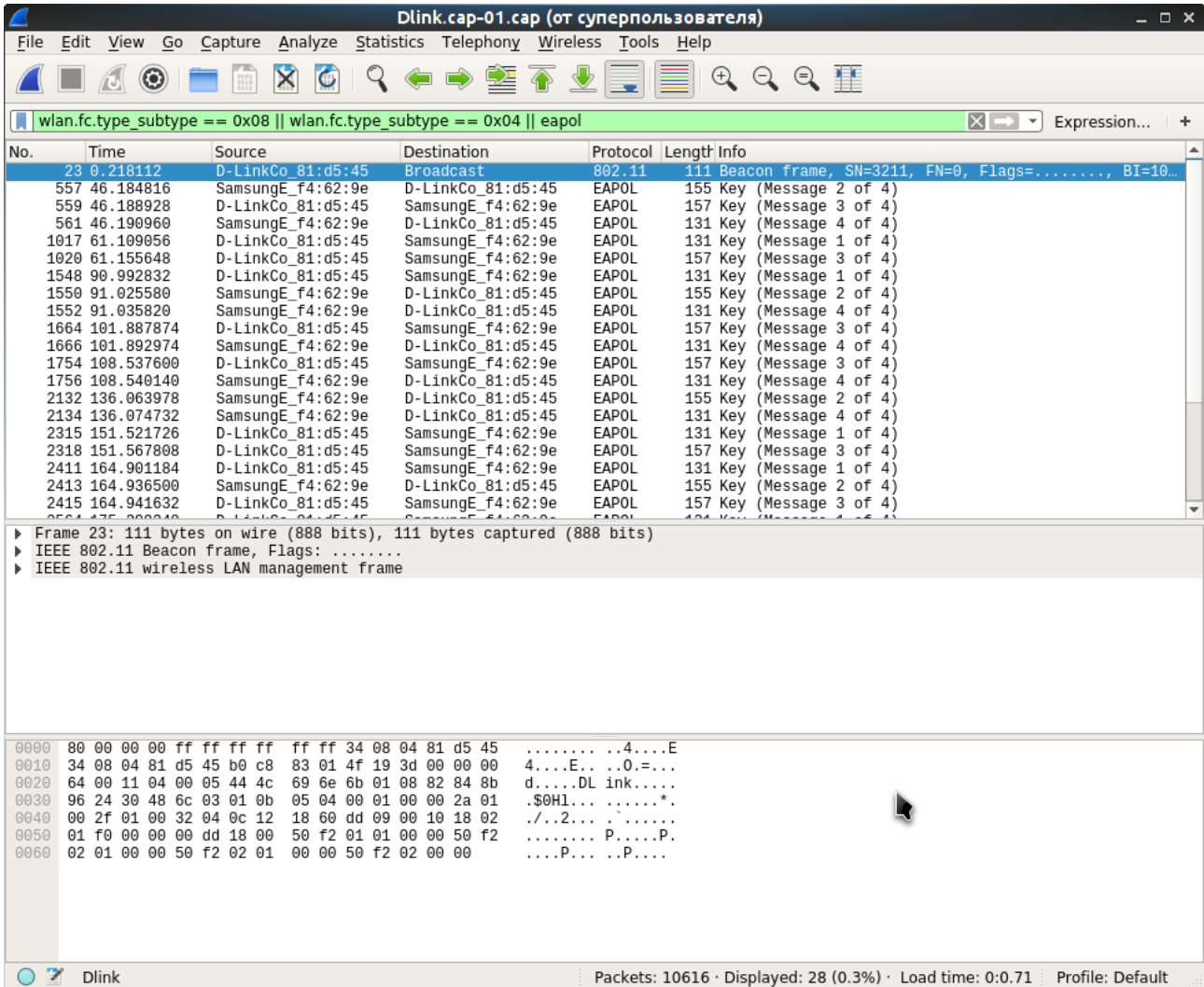


Wireshark handshake из cap-файла

Установить, запустить Wireshark.

Открыть cap файл.



В поле Filter вставить вот это:

`wlan.fc.type_subtype == 0x08 || wlan.fc.type_subtype == 0x04 || eapol`

В таблице должны остаться только Beacon, Probe и Key пакеты:

Protocol	Info
IEEE 802.11	Beacon frame, S
IEEE 802.11	Probe Request, :
EAPOL	Key
EAPOL	Key
EAPOL	Key

Нажать *Export Specified Packets*

